



**StudiAnalyse – die studi facts**

**Version 1.2**

# **Overview**

**FH Kaiserslautern, Zweibrücken  
Digitale Medien**

**Media Management and Production  
Prof. Hendrik Speck**

**WS 2006/2007 - 25. Januar 2007**

**[www.studianalyse.de.vu](http://www.studianalyse.de.vu)**

**Christoph Gerstle**

info [at] christophgerstle.de  
[www.christophgerstle.de](http://www.christophgerstle.de)  
+49 (0) 179 99 17 170

**Florian Moritz**

info [at] flomedia.de  
[www.flomedia.de](http://www.flomedia.de)  
+49 (0) 681 40 37 088

# Inhaltsverzeichnis

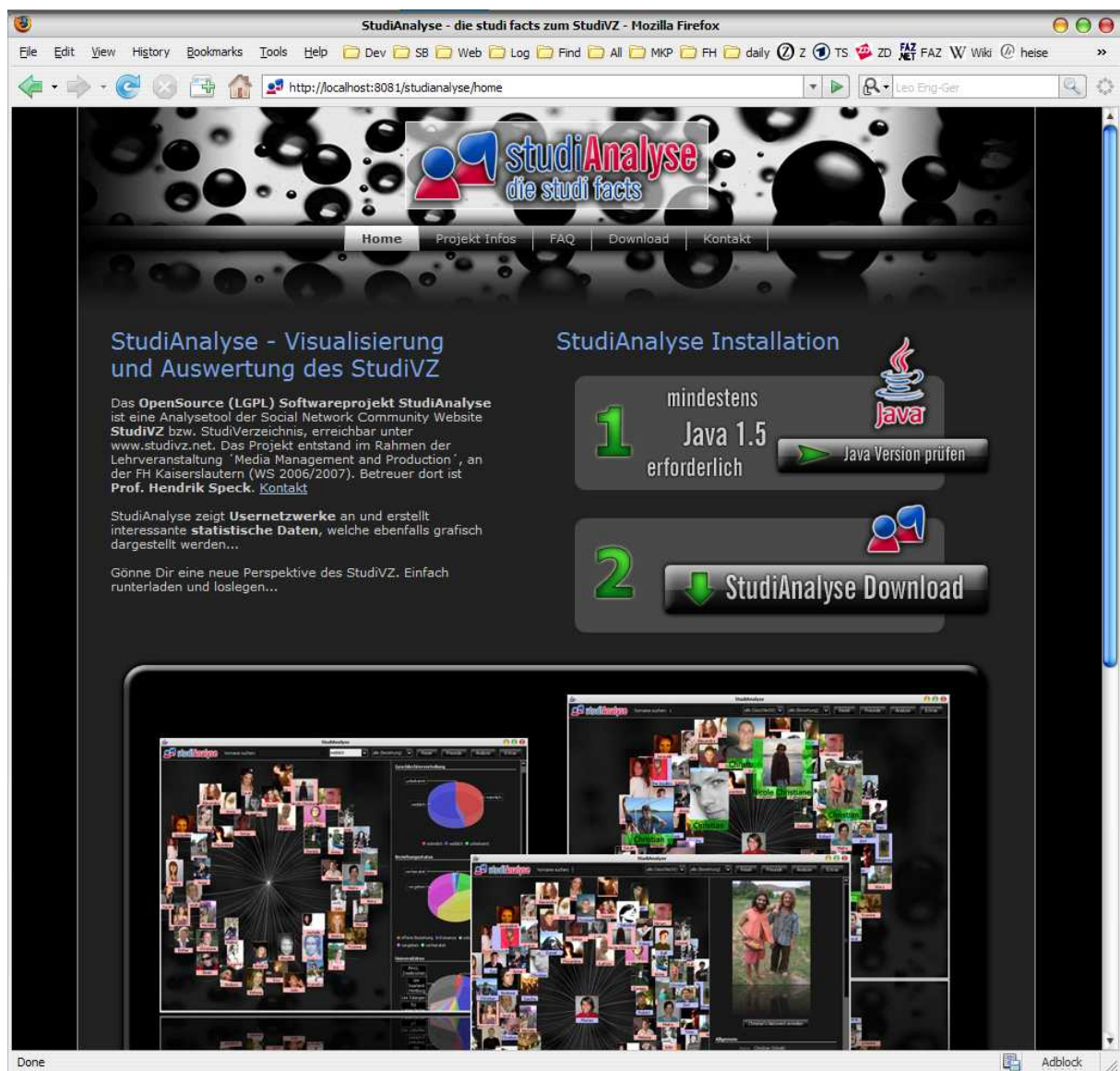
1 Abstract.....	3
2 Screenshots.....	3
3 Contact.....	8
3.1 Developer.....	8
3.2 Supervisors.....	8
4 Your notes.....	9

# 1 Abstract

**StudiAnalyse is an Open Source software project**, so it is available for free and everyone is welcome to join the project and use it for free. It visualizes and analysis a social community network called „StudiVZ“ (www.studivz.net). It’s similar to facebook.com. You need a StudiVZ account to use StudiAnalyse as user. StudiVZ is very popular in Germany. The site was lauchend in october 2005, and has more than 1000 000 users.

**StudiAnalyse ist ein Open Source Softwareprojekt**, es ist also jeder eingeladen bei der Entwicklung mitzuhelfen bzw. es kostenlos zu benutzen. Es visualisiert und analysiert das soziale Netzwerk „StudiVZ“ (www.studivz.net). Ein Äquivalent zu facebook.com. Du brauchst einen StudiVZ Account, um dich bei StudiAnalyse anzumelden. StudiVZ ist sehr populär in Deutschland. Die Seite existiert seit Oktober 2005 und hat mehr als 1 000 000 registrierte User.

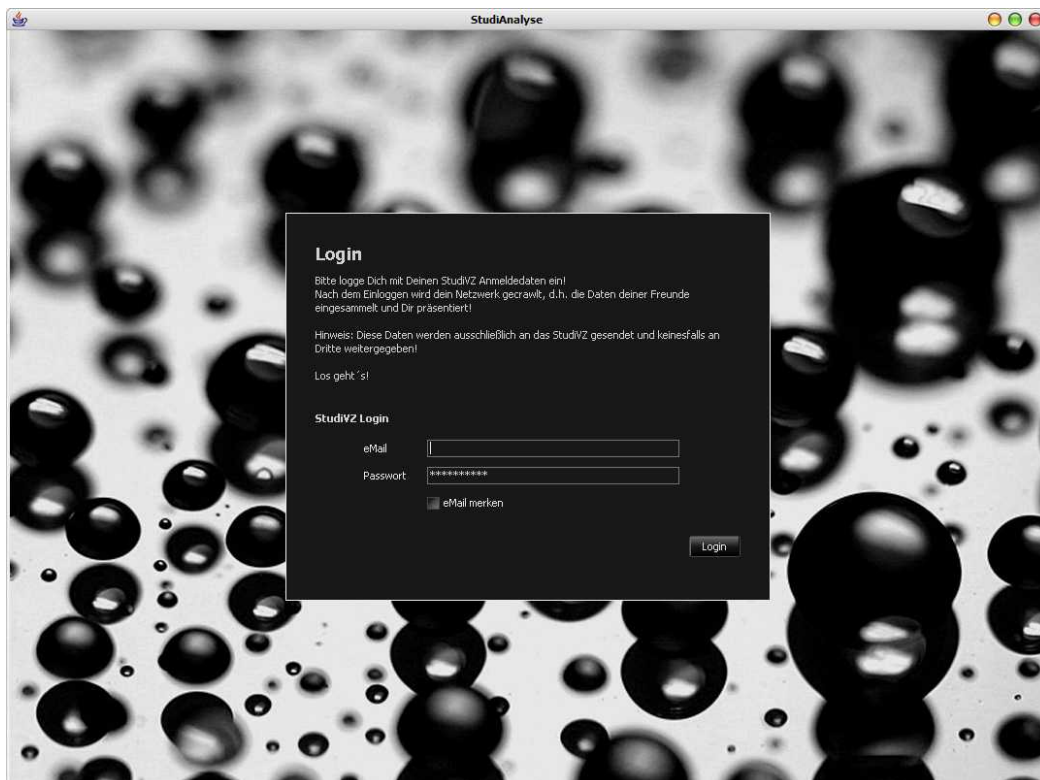
# 2 Screenshots



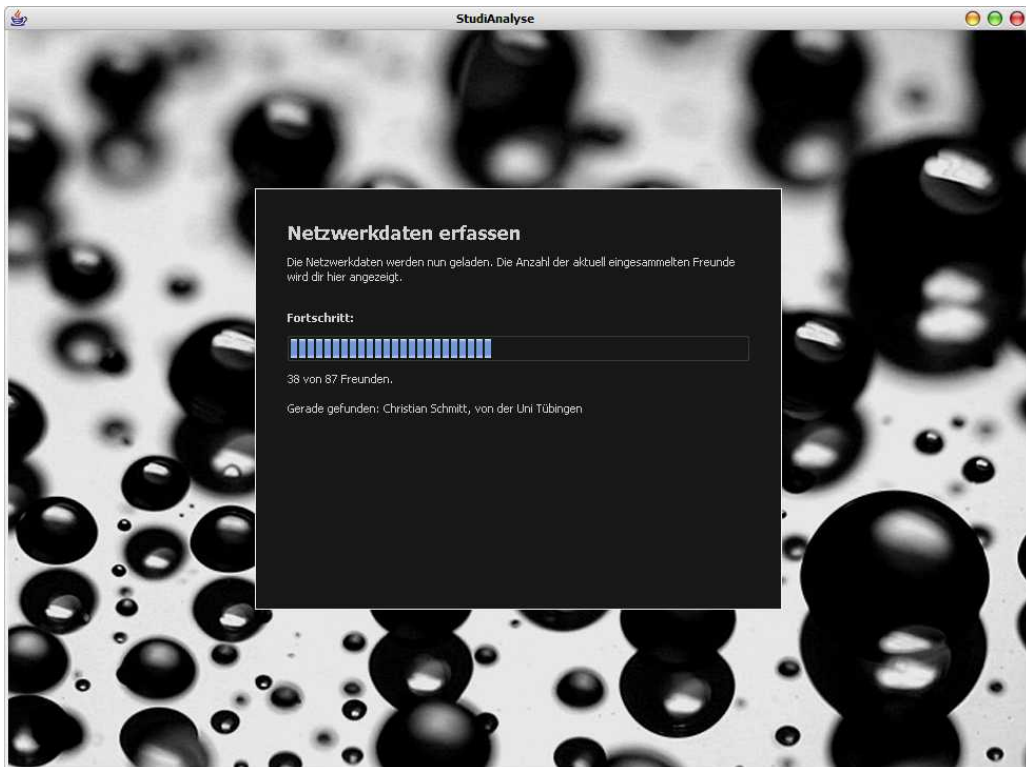
Our website [www.studianalyse.de.vu](http://www.studianalyse.de.vu).  
Download StudiAnalyse Software from there before enjoying it...



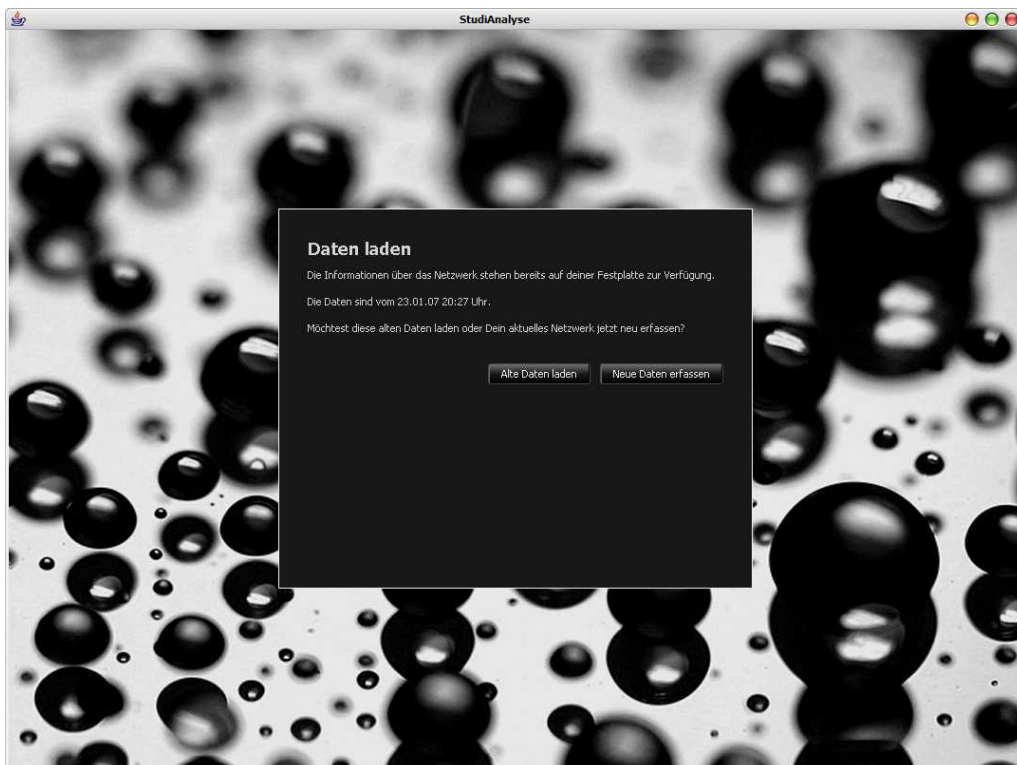
„Click and Go“ solution: Download StudiAnalyse to your Desktop and start it.



A login screen will follow – enter your StudiVZ account data here.

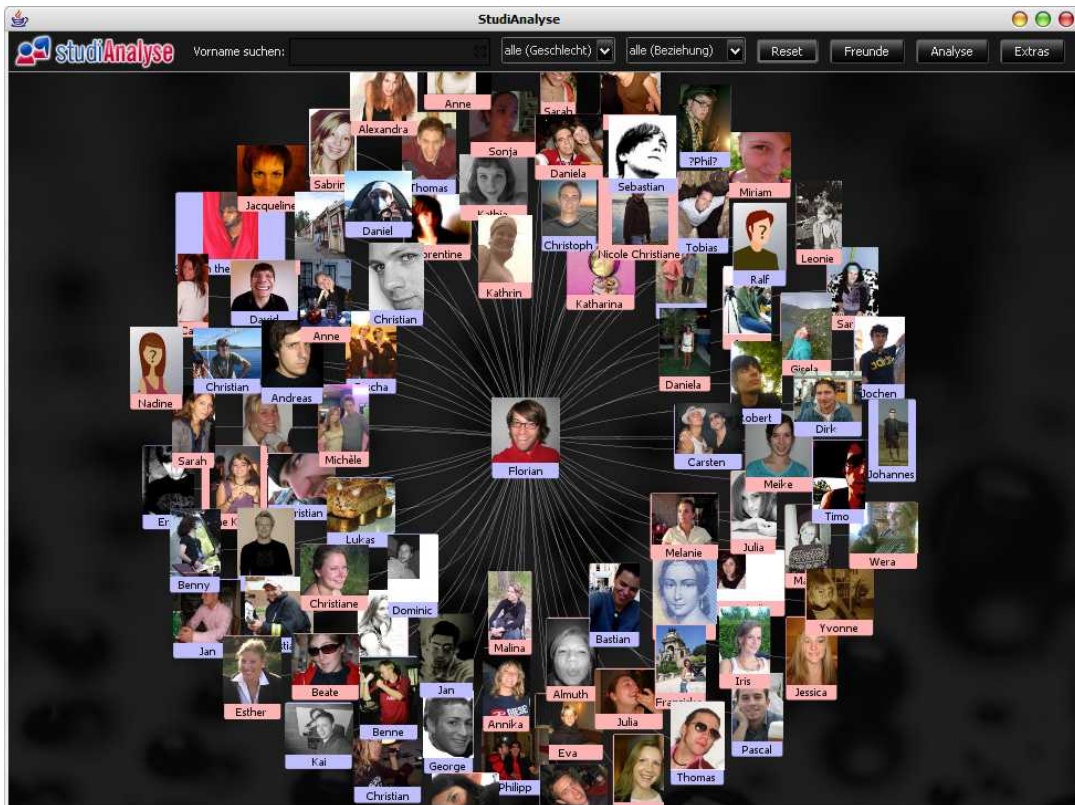


Afterwards the **crawling** of user information starts.



If your login the second time, you can decide to crawl again or reload your cache data.

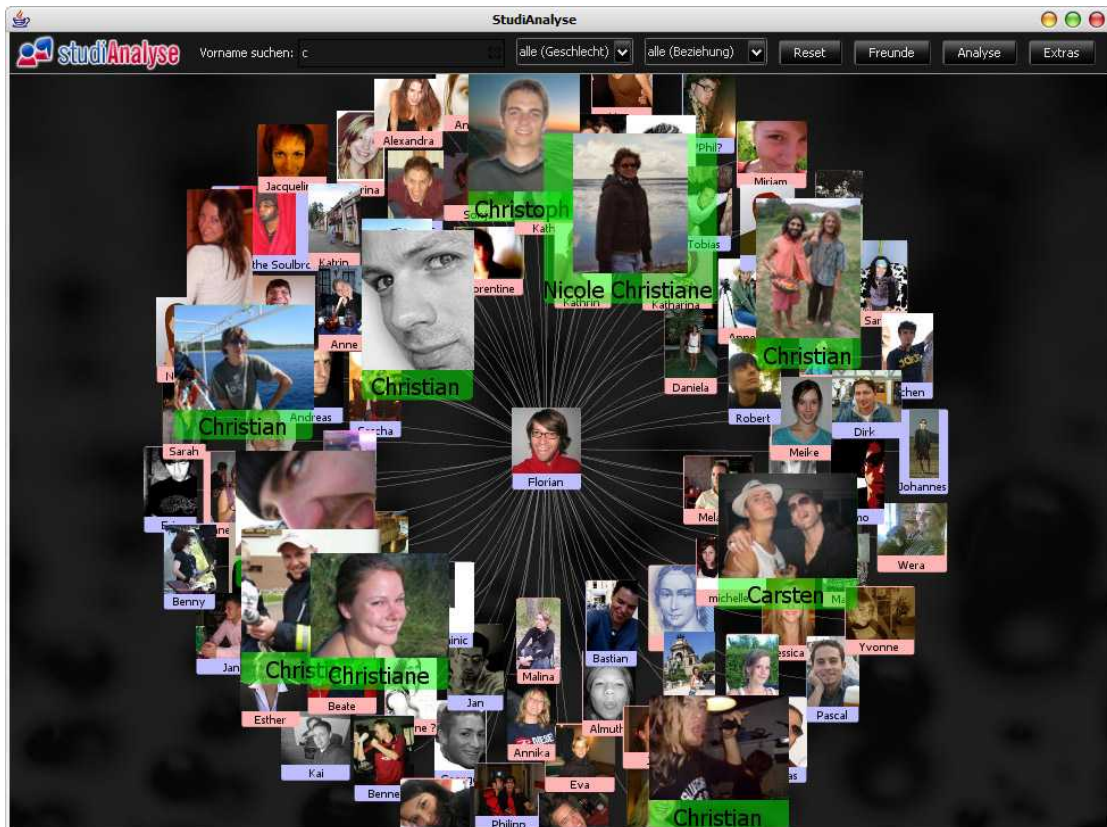




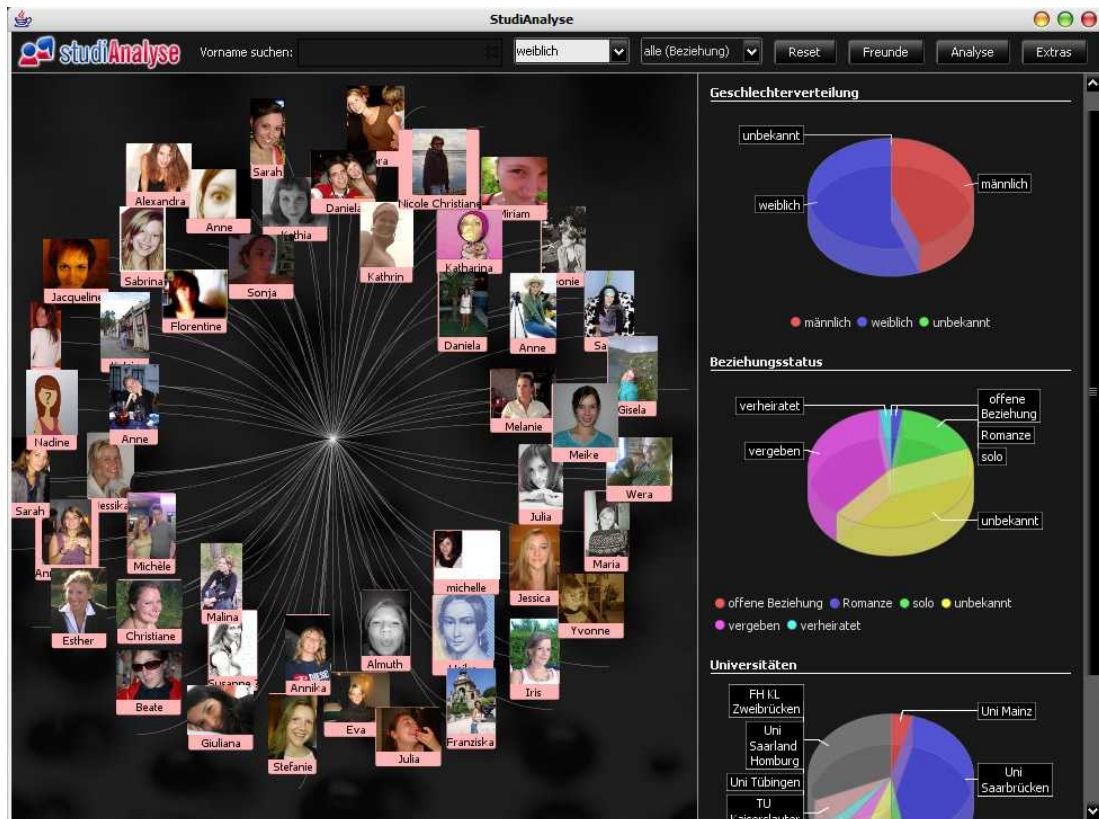
Have fun with **viewing your network** and zoom people.

Allgemein	
Name	Christian Schmitt
Geschlecht	männlich
Mitglied seit	17. Oktober 2006
letztes Update	02. Januar 2007
Universität	Uni Tübingen, seit 2003
Studiengang	Biologie
Heimatdaten	
Heimatland	Deutschland
Heimatsstadt	66539 Neunkirchen
Letzte Schule	Gymnasium am Krebsberg Neunkirchen
Persönliches	

Have a detail look to users (with funny photos) and read about what they do, like, are, love. . .  
**You can also crawl their networks!**



Search people by name, gender and relationship.



Watch the **analysis** of the shown network. It analysed the gender relation, the kinds of relationship and the spreading of people at different universities.



## 3 Contact

### 3.1 Developer

#### **Christoph Gerstle**

Website [www.christophgerstle.de](http://www.christophgerstle.de)

Skype gerstle.christoph

Telefon +49 (0)179 99 17 170

#### **Florian Moritz**

Website [www.flomedia.de](http://www.flomedia.de)

Skype flosweb

Telefon +49 (0) 681 40 37 088

#### **Contactform**

[www.flomedia.de/kontakt](http://www.flomedia.de/kontakt)

#### **Homepage StudiAnalyse**

[www.studianalyse.de.vu](http://www.studianalyse.de.vu)

### 3.2 Supervisors

#### **Supervisor**

##### **Prof. Hendrik Speck**

Kurs: Medienkonzeption und Produktion im Sommersemester 2006

<http://www.egs.edu/faculty/speck.html>

Studiengang Digitale Medien

#### **Fachhochschule Kaiserslautern**

Standort Zweibrücken

Amerikastr. 1

66482 Zweibrücken

<http://www.fh-kl.de>



## 4 Your notes